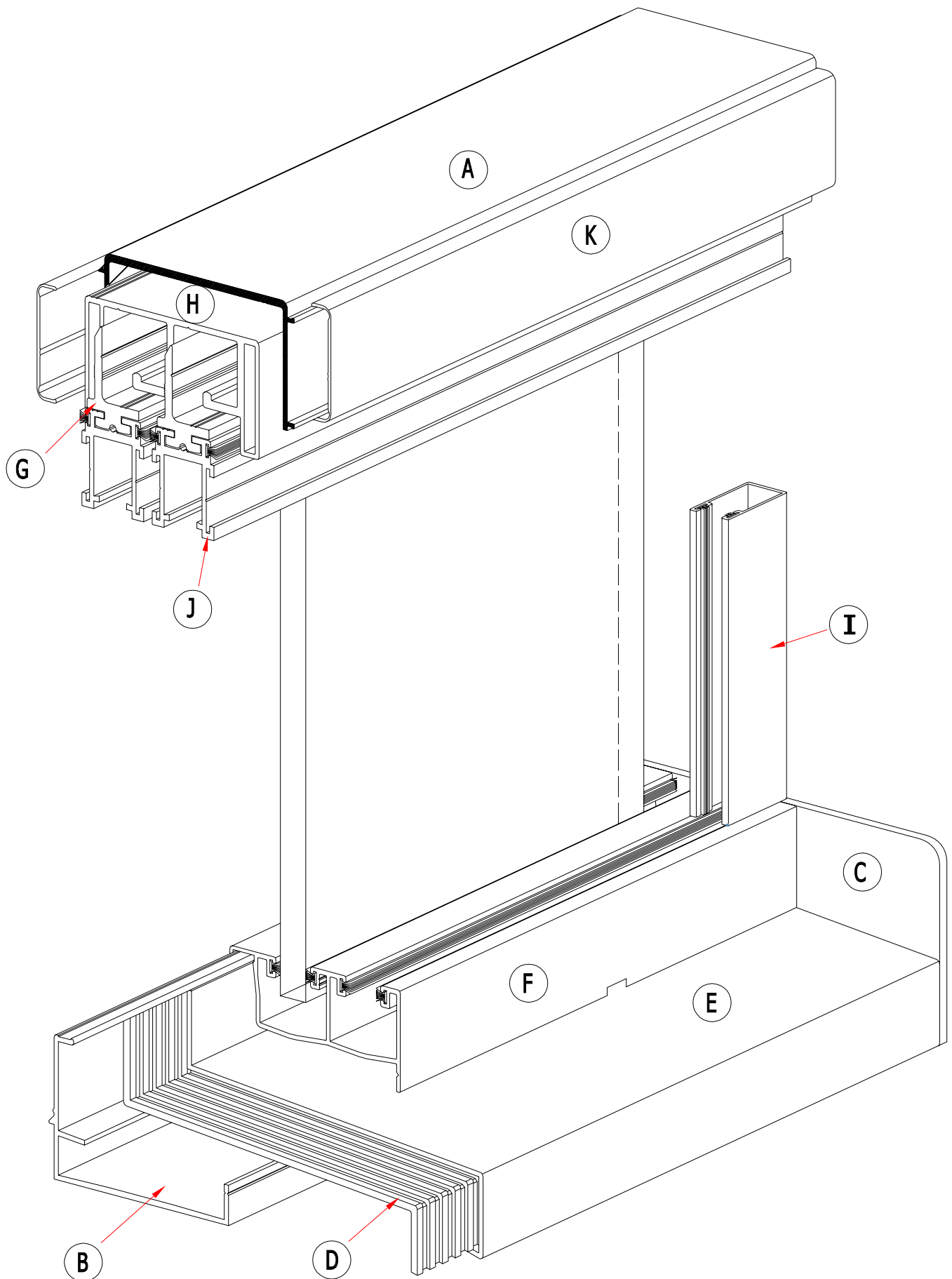


# Montageanleitung Euroform® EV 2000

1. Die Befestigung des oberen Anschlussprofils (A) erfolgt auf lastabtragendem Untergrund. Die horizontale Flucht kann bis zu 25 mm ausgeglichen werden, ansonsten muss geschifft werden.
2. Die genaue horizontale Befestigung des Basisprofils (B) erfolgt 6 mm aus der vertikalen Flucht (nach aussen) des oberen Anschlussprofils (A), siehe Seite 3, Blatt 2-5 003.
3. Einsetzen der seitlichen Wetterbankabschlüsse (C) - Dichtmasse zum Baukörper nicht vergessen!
4. Einsetzen der gekanteten Rillenbleche (D) als Stoss- oder Distanzbleche.
5. Einrasten der Wetterbank (E) auf die Rillenbleche.
6. Aufclipsen der unteren Führungsschiene (F) auf Basisprofil (B).
7. Die obere Führungsschiene (H) in das Ausgleichsprofil (A) einschieben. Die seitlichen Abschlussprofile (I) zwischen die untere und obere Führungsschiene (F) setzen. Die obere Führungsschiene (H) auf die vorgegebene Höhe des seitlichen Abschlussprofils legen.
8. Innen und aussen die Verschraubung bzw. Vernietung links und rechts zur oberen Führung (H) mit dem oberen Anschlussprofil (A) vornehmen.
9. Das provisorisch dazwischengestellte seitliche Abschlussprofil (I) entfernen und als Hilfe alle ca. 1000 bis 1500 mm zwischen unterer und oberer Führung (F + H) einsetzen und gleichzeitig Pkt. 8 wiederholen. Einschieben der Laufsuhstopper und der Rollenhalter (C) in die obere Führungsschiene (H).
10. Anschliessend Einhängen der Schiebeelemente. (Achtung: Auf die richtige Anordnung der seitlichen Elemente – Laufsuhlängen (J) – achten.) Das Element in die untere Führung stellen und an einer Seite so weit anheben, dass der Rollenhalter (G) in den Lafsuh (J) eingeschoben werden kann, evtl. unter Zuhilfenahme eines Gummihammers. Diesen Vorgang bei der gegenüberliegenden Seite wiederholen. Zum Abschluss werden die Rollenhalter (G) noch mit Gewindestiften gegen das Verutschen gesichert.
11. Danach werden die seitlichen Abschlussprofile (I) dicht zum Baukörper geklebt bzw. angeschraubt.
12. Die Glaskanten werden nun sauber mit Aceton gereinigt und die Bürsten, sowie Mitnehmerprofile (nicht dargestellt) mittels Silicon aufgeklebt. Diese Profile sollten provisorisch gegen das Abrutschen mit einem Stück Klebeband gesichert werden (Klebeband erst nach ca. 24 Stunden entfernen).
13. Laufsuhstopper positionieren und mit Senkbohrschrauben fixieren.
14. Bei Bedarf werden die beiden Abdeckleisten (K) in das obere Anschlussprofil eingeclipst und Glasgriffe aufgeklebt.
15. Letzter Arbeitsgang ist die Verfübung der Anschlussprofile zum Baukörper.



Alpstraße 17  
 AT-6890 Lustenau  
 T +43-5577-82500  
 F +43-5577-82500 4  
 office@aweso.at  
 www.aweso.at

System: EUROFORM EV 2000

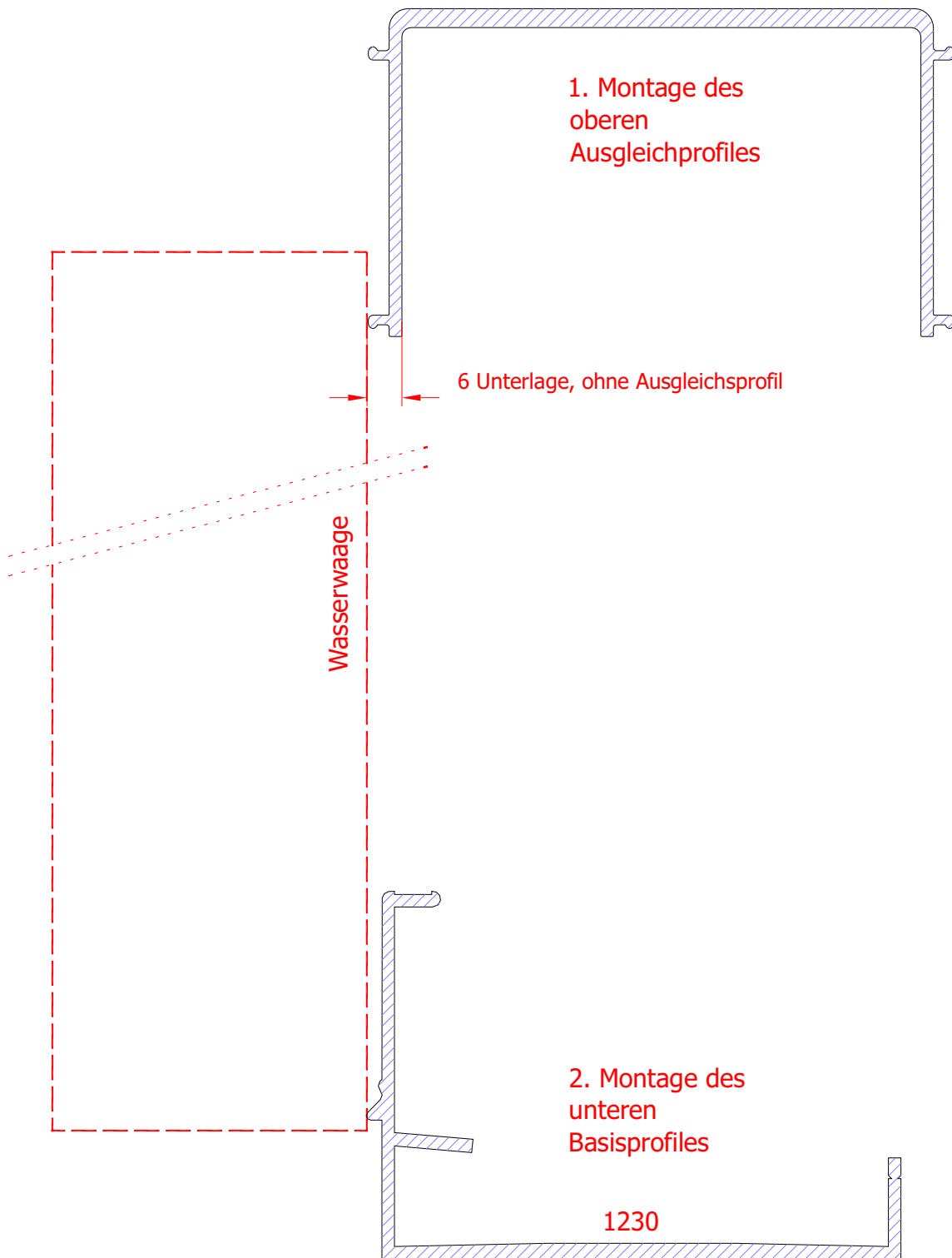
Ausführung: Montageanleitung

Schnitt: 3D Ansicht

Z.Nr.: 2-5 002

Index: 02

Maßstab:



Alpstraße 17  
 AT-6890 Lustenau  
 T +43-5577-82500  
 F +43-5577-82500 4  
 office@aweso.at  
 www.aweso.at

System: EUROFORM EV 2000

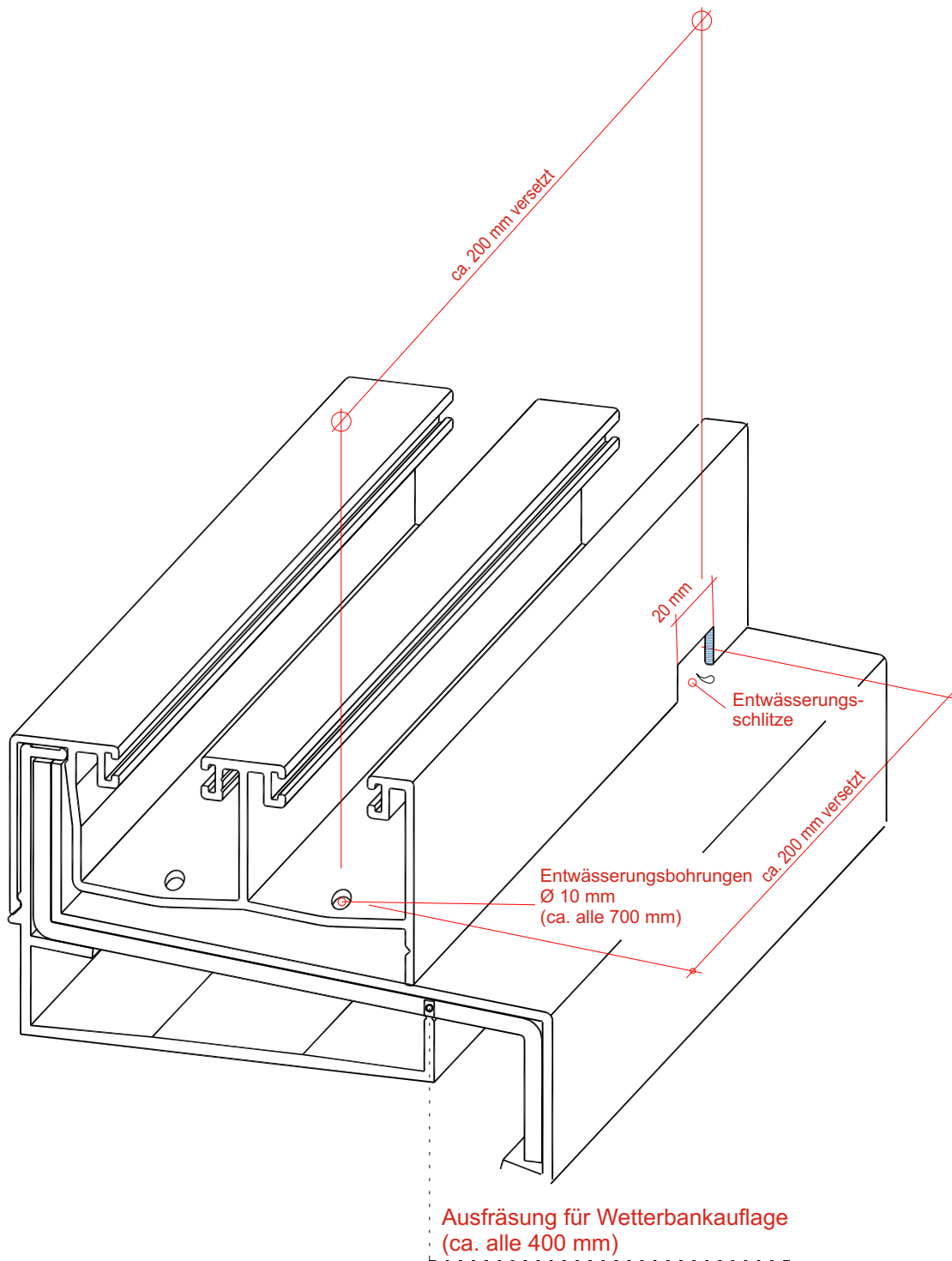
Ausführung: Montageanleitung

Schnitt: Vertikal

Z.Nr.: 2-5 003

Index: 02

Maßstab:



Alpstraße 17  
 AT-6890 Lustenau  
 T +43-5577-82500  
 F +43-5577-82500 4  
 office@aweso.at  
 www.aweso.at

System: EUROFORM EV 2000

Ausführung: Montageanleitung

Schnitt: 3D Ansicht

Z.Nr.: 2-5 004

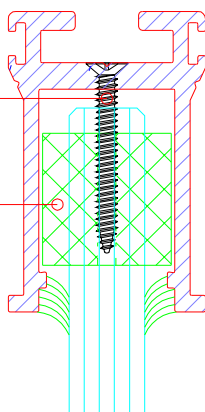
Index : 02

Maßstab:

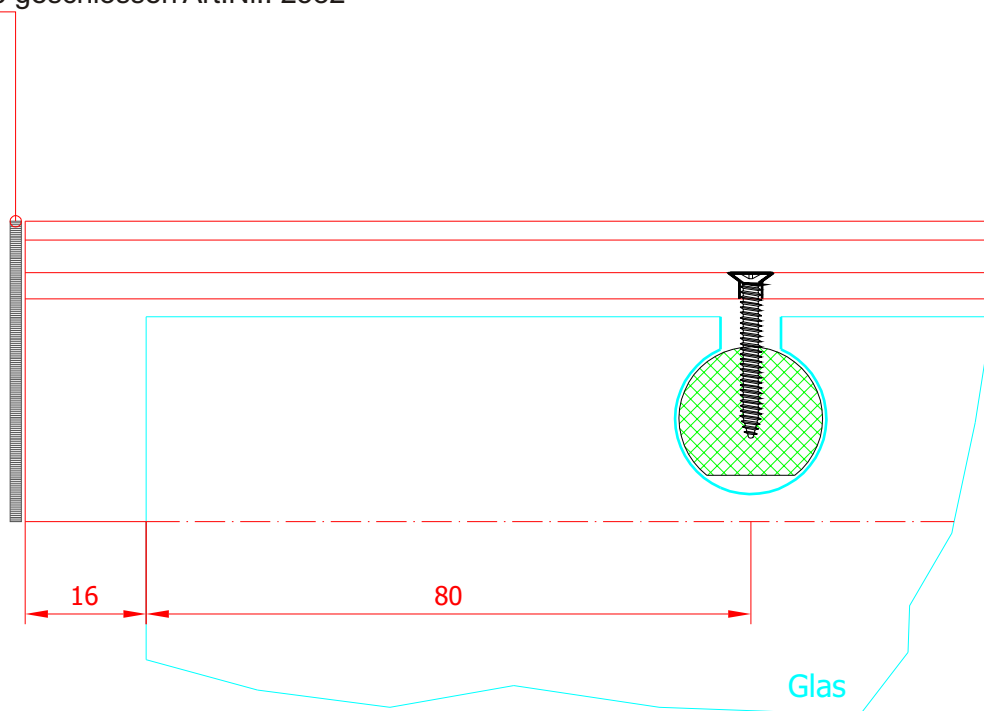
Senk-Blechschaube  
2.9 / 22 mm  
DIN 7982 C A2

Kunststoffeinlage

Mechanische Sicherung Art.Nr.: 2572



Endkappe geschlossen Art.Nr.: 2582



Anwendung bei Gläsern mit Überlappung (Anschlagschutz für Glaskanten)



Alpstraße 17  
AT-6890 Lustenau  
T +43-5577-82500  
F +43-5577-82500 4  
office@aweso.at  
www.aweso.at

System: EUROFORM EV 2000

Ausführung: mechanische Sicherung

Schnitt: Schnitt + Ansicht

Z.Nr.: 2-5 005

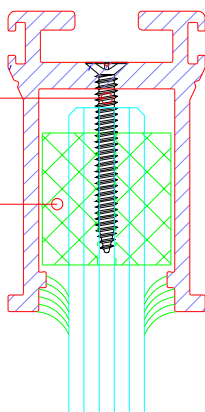
Index: 02

Maßstab:

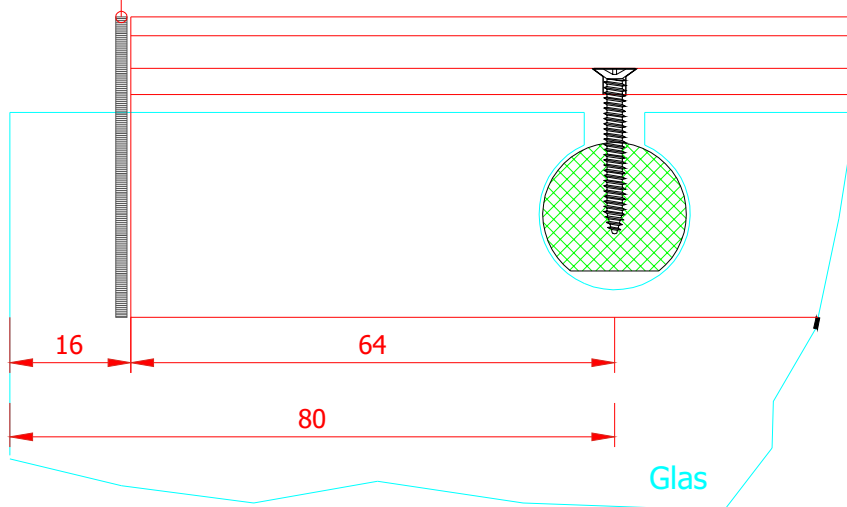
Senk-Blechschaube  
2.9 / 22 mm  
DIN 7982 C A2

Kunststoffeinlage

Mechanische Sicherung Art.Nr.: 2572



Endkappe geschlitzt Art.Nr.: 2584



Anwendung bei Gläsern, welche in das seitliche Abschlussprofil fahren



Alpstraße 17  
AT-6890 Lustenau  
T +43-5577-82500  
F +43-5577-82500 4  
office@aweso.at  
www.aweso.at

System: EUROFORM EV 2000

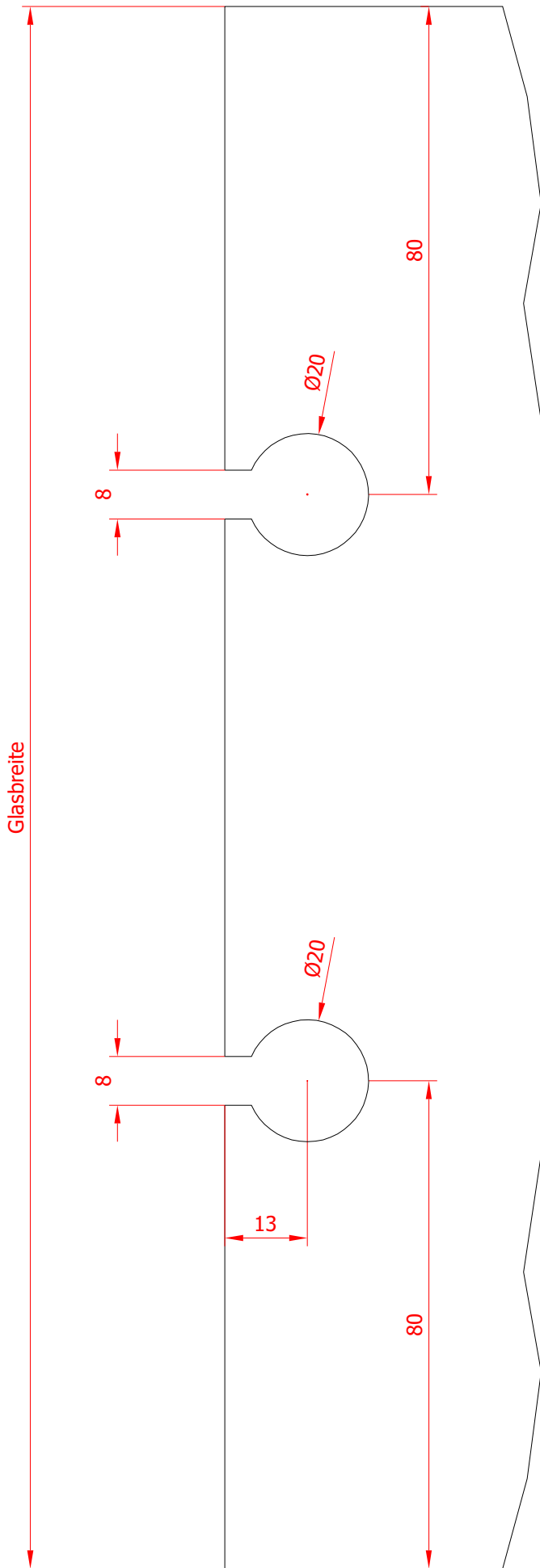
Ausführung: mechanische Sicherung

Schnitt: Schnitt + Ansicht

Z.Nr.: 2-5 006

Index: 02

Maßstab:



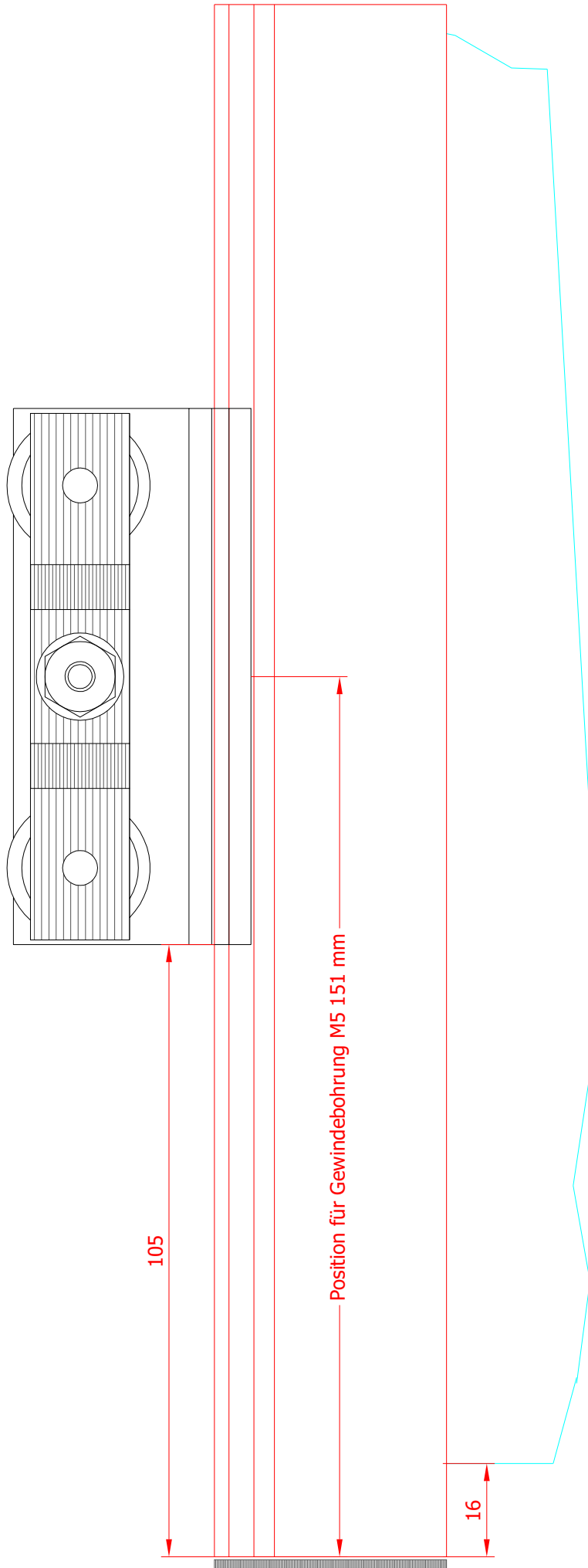
Alpstraße 17  
 AT-6890 Lustenau  
 T +43-5577-82500  
 F +43-5577-82500 4  
 office@aweso.at



System: EUROFORM EV 2000  
 Ausführung: Schlitzlochbohrung  
 Schnitt: Ansicht

Z.Nr.: 2-5 007  
 Index: 02  
 Maßstab:

Positionierung des Laufwagens bei Gläsern mit Überlappung



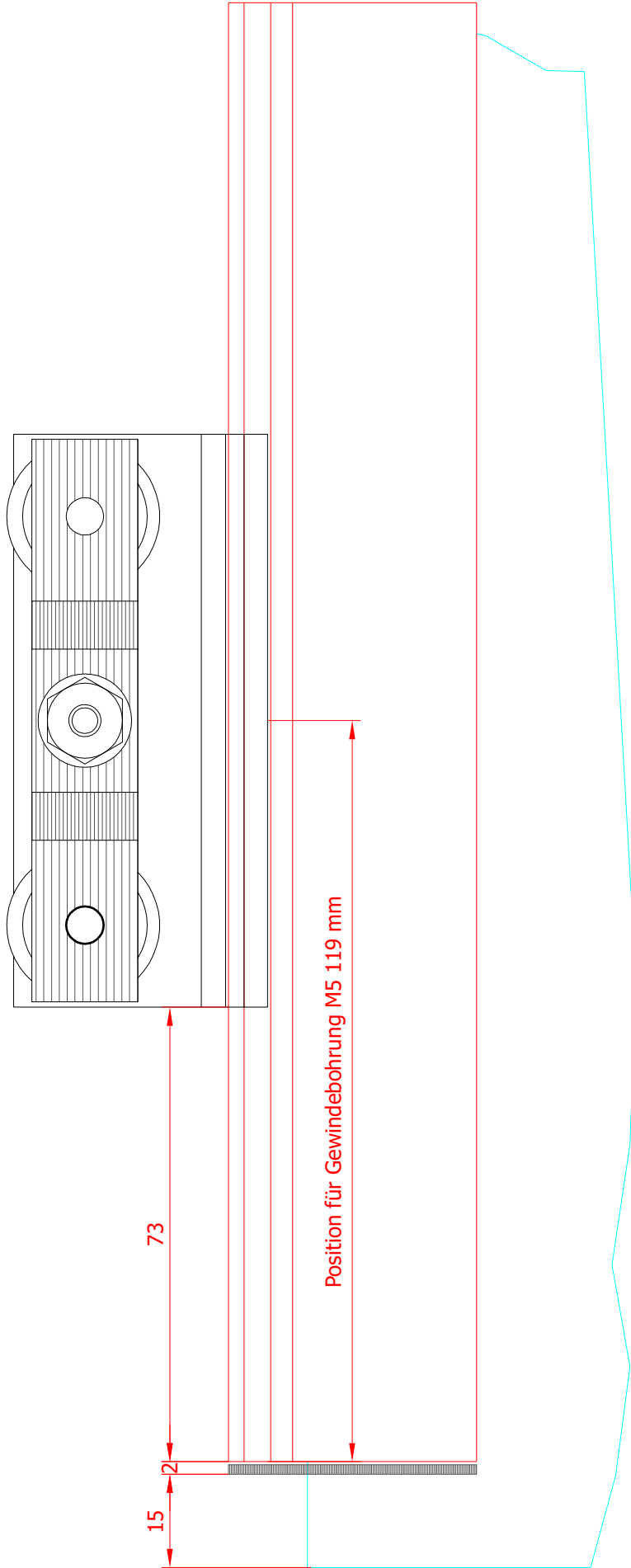
Alpstraße 17  
AT-6890 Lustenau  
T +43-5577-82500  
F +43-5577-82500 4  
office@aweso.at



System: EUROFORM EV 2000  
Ausführung: Positionierung Laufwagen  
Schnitt: Ansicht

Z.Nr.: 2-5 008  
Index: 02  
Maßstab:

Positionierung des Laufwagens bei Gläsern, welche in das seitliche Abschlussprofil fahren



Alpstraße 17  
 AT-6890 Lustenau  
 T +43-5577-82500  
 F +43-5577-82500 4  
 office@aweso.at

System: EUROFORM EV 2000

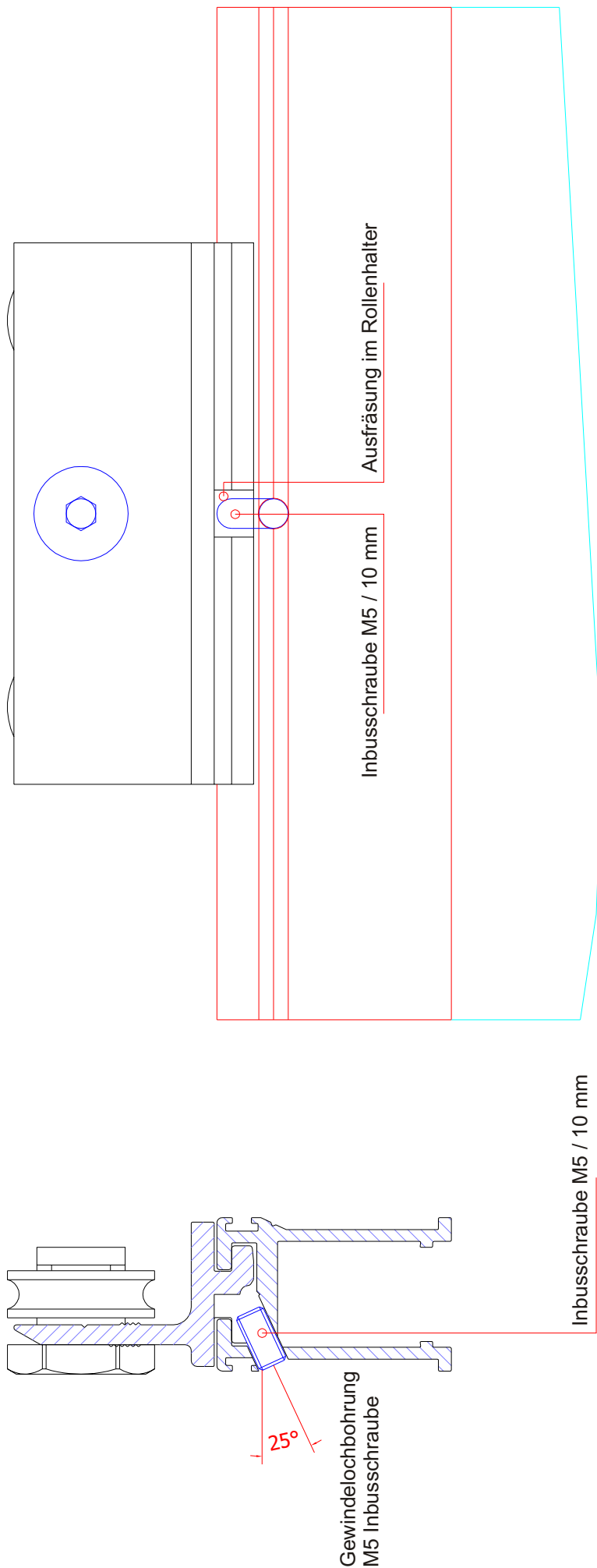
Ausführung: Positionierung Laufwagen

Schnitt: Ansicht

Z.Nr.: 2-5 009

Index: 02

Maßstab:

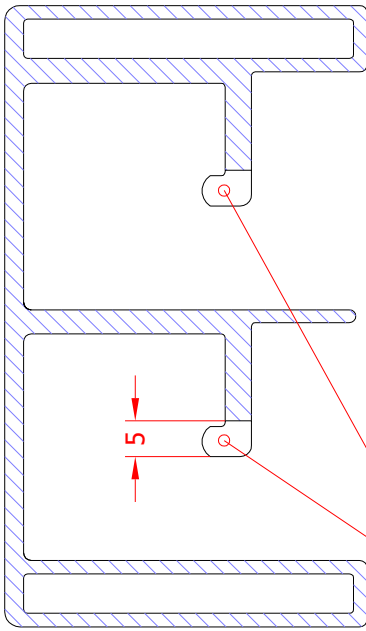


Alpstraße 17  
 AT-6890 Lustenau  
 T +43-5577-82500  
 F +43-5577-82500 4  
 office@aweso.at

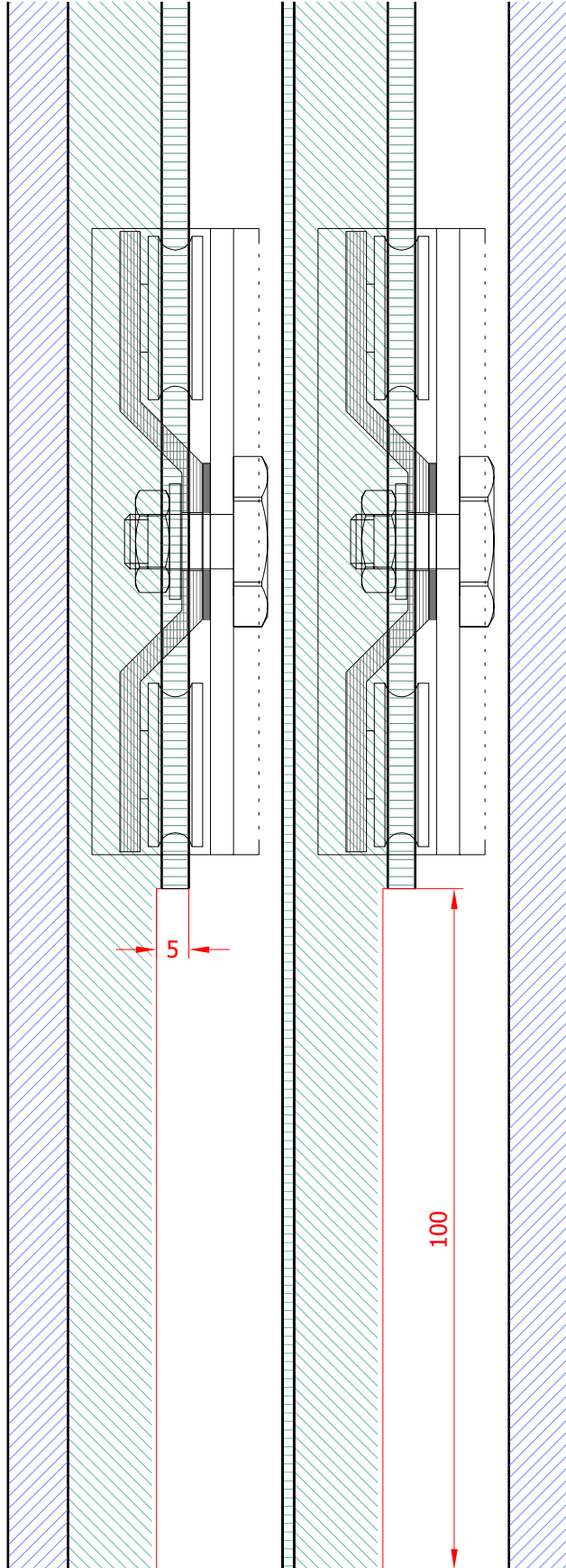


System: EUROFORM EV 2000  
 Ausführung: Befestigung Laufwagen  
 Schnitt: Vertikal + Ansicht

Z.Nr.: 2-5 010  
 Index: 02  
 Maßstab:



Ausfräsung für Rolleneinschub

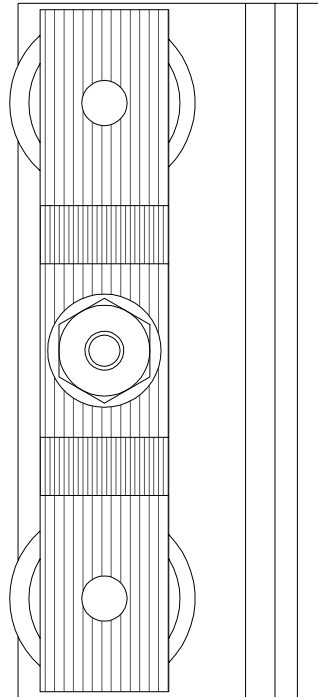
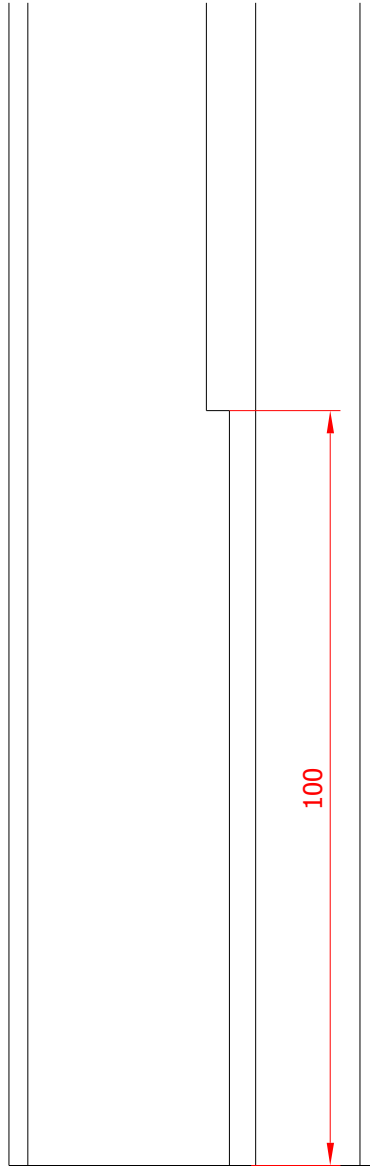
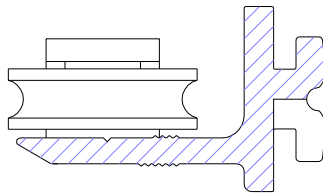
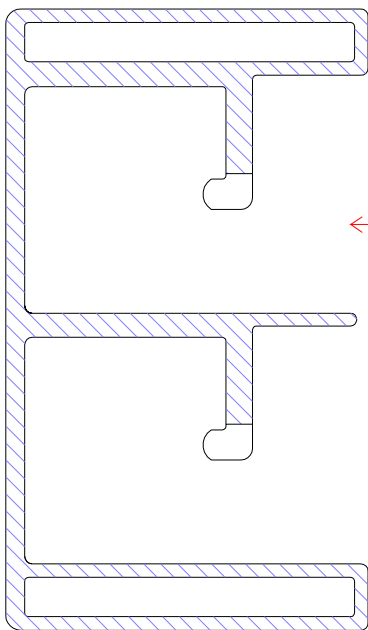


Alpstraße 17  
 AT-6890 Lustenau  
 T +43-5577-82500  
 F +43-5577-82500 4  
 office@aweso.at



System: EUROFORM EV 2000  
 Ausführung: Ausfräsung Führungsschiene  
 Schnitt: Vertikal + Horizontal

Z.Nr.: 2-5 011  
 Index: 02  
 Maßstab:



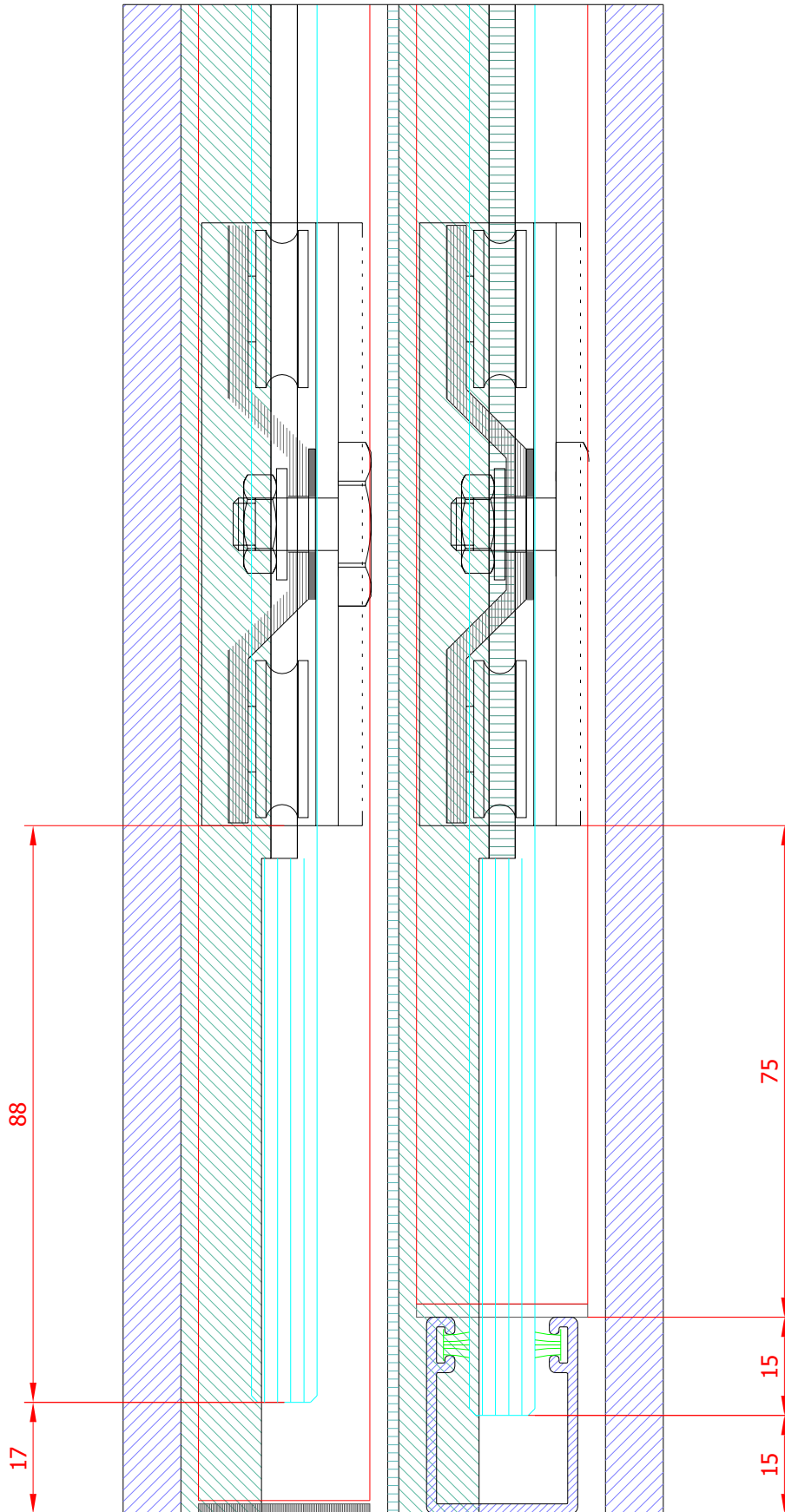
Rollenwagen 2524 fix bzw.  
Rollenwagen 2526 höhenverstellbar



Alpstraße 17  
AT-6890 Lustenau  
T +43-5577-82500  
F +43-5577-82500 4  
office@aweso.at

System:	EUROFORM EV 2000
Ausführung:	Einhängen des Laufwagens
Schnitt:	Vertikal + Horizontal

Z.Nr.:	2-5 012
Index:	02
Maßstab:	



Alpstraße 17  
 AT-6890 Lustenau  
 T +43-5577-82500  
 F +43-5577-82500 4  
 office@aweso.at

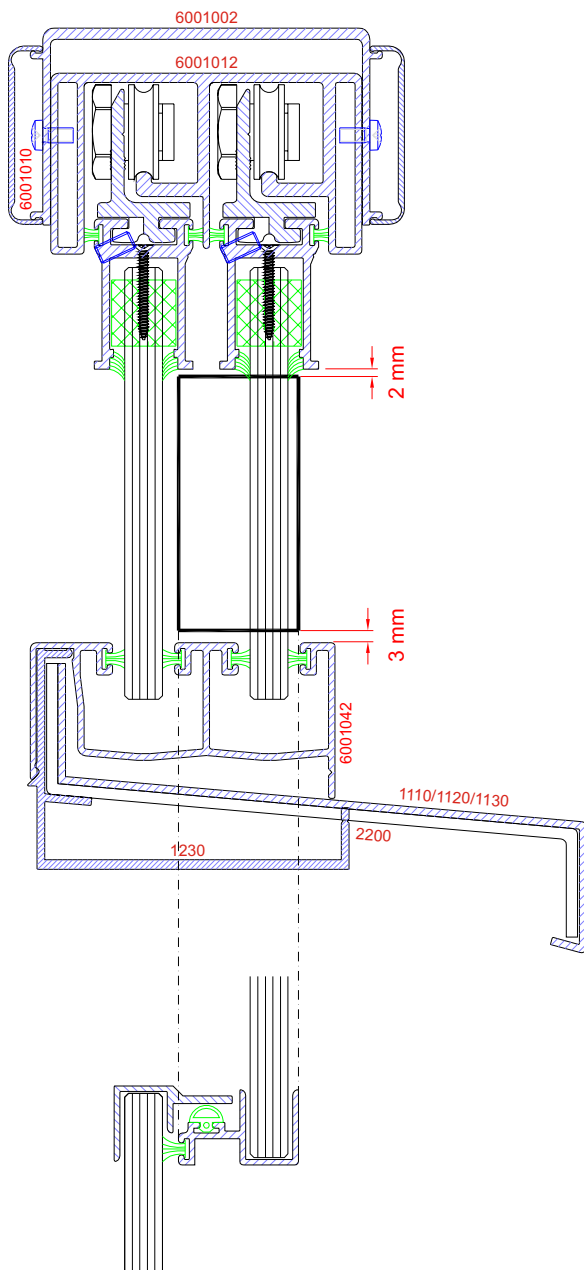


System: EUROFORM EV 2000  
 Ausführung: Stellung der Laufwagen  
 Schnitt: Horizontal

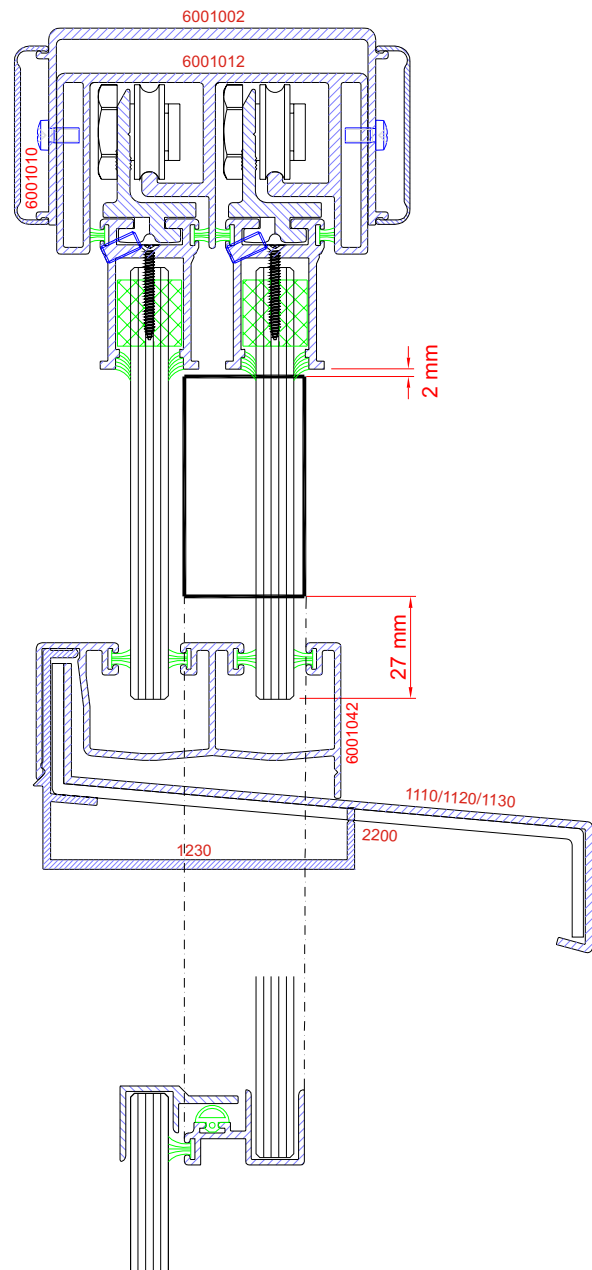
Z.Nr.: 2-5 013  
 Index: 02  
 Maßstab:

## Varianten zur Ausklinkung des Bürsten-/Mitnehmerprofils

a) Version Baustellenmontage:  
Profile erst montieren,  
nachdem Anlage steht.



b) Version Werkstattmontage:  
Profile können vorab auf  
Glas montiert werden.



Alpstraße 17  
AT-6890 Lustenau  
T +43-5577-82500  
F +43-5577-82500 4  
office@aweso.at  
www.aweso.at

System: EUROFORM EV 2000

Ausführung: Montageanleitung

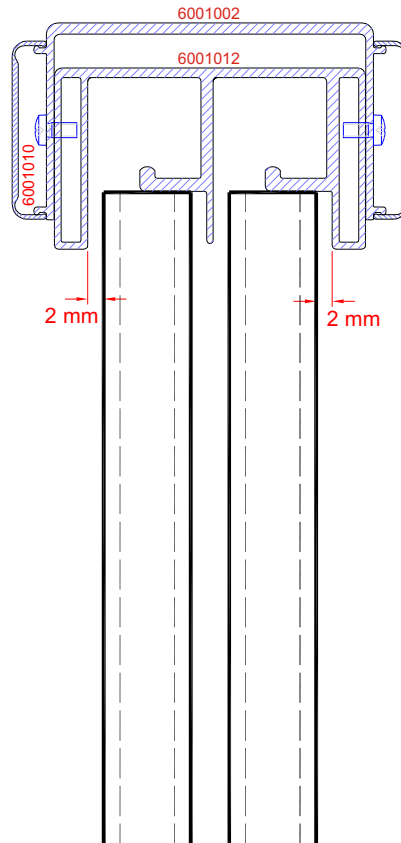
Schnitt: Vertikal + Horizontal

Z.Nr.: 2-5 014

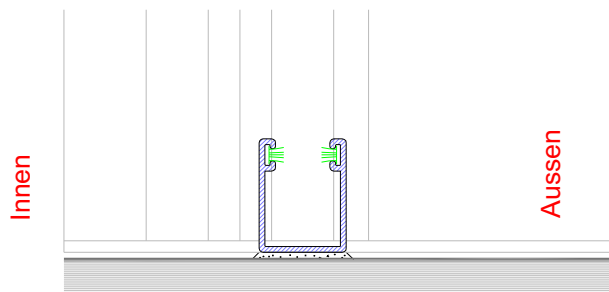
Index: 02

Maßstab:

Anschluss der seitlichen Führung  
im Bereich obere Führungsschiene



Horizontalschnitt  
Ansicht von oben



Alpstraße 17  
AT-6890 Lustenau  
T +43-5577-82500  
F +43-5577-82500 4  
office@aweso.at  
www.aweso.at

System: EUROFORM EV 2000

Ausführung: Montageanleitung

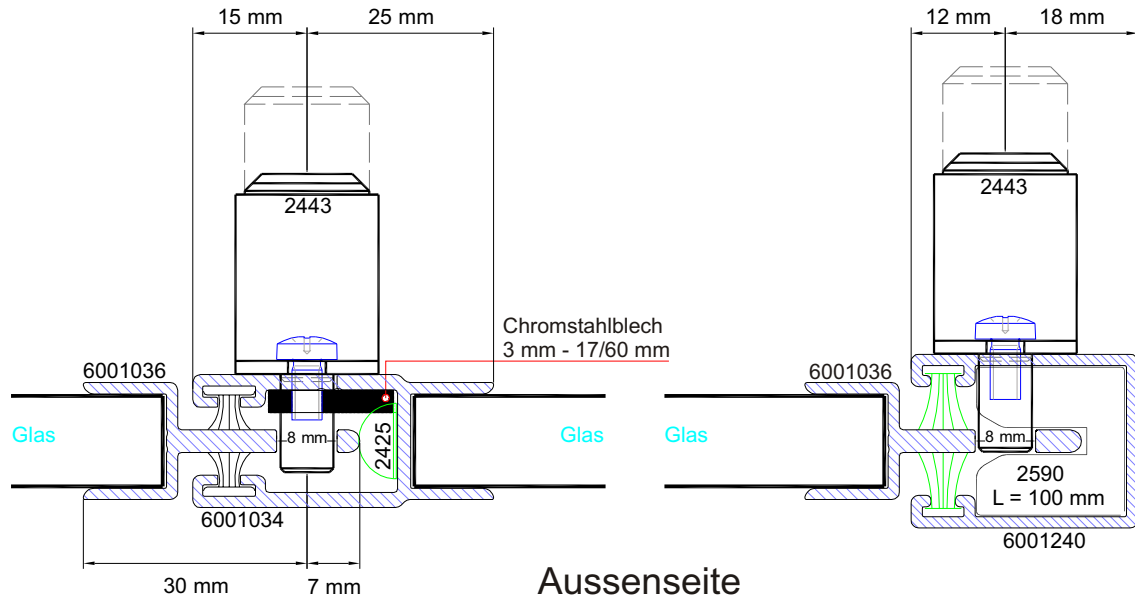
Schnitt: Vertikal + Horizontal

Z.Nr.: 2-5 015

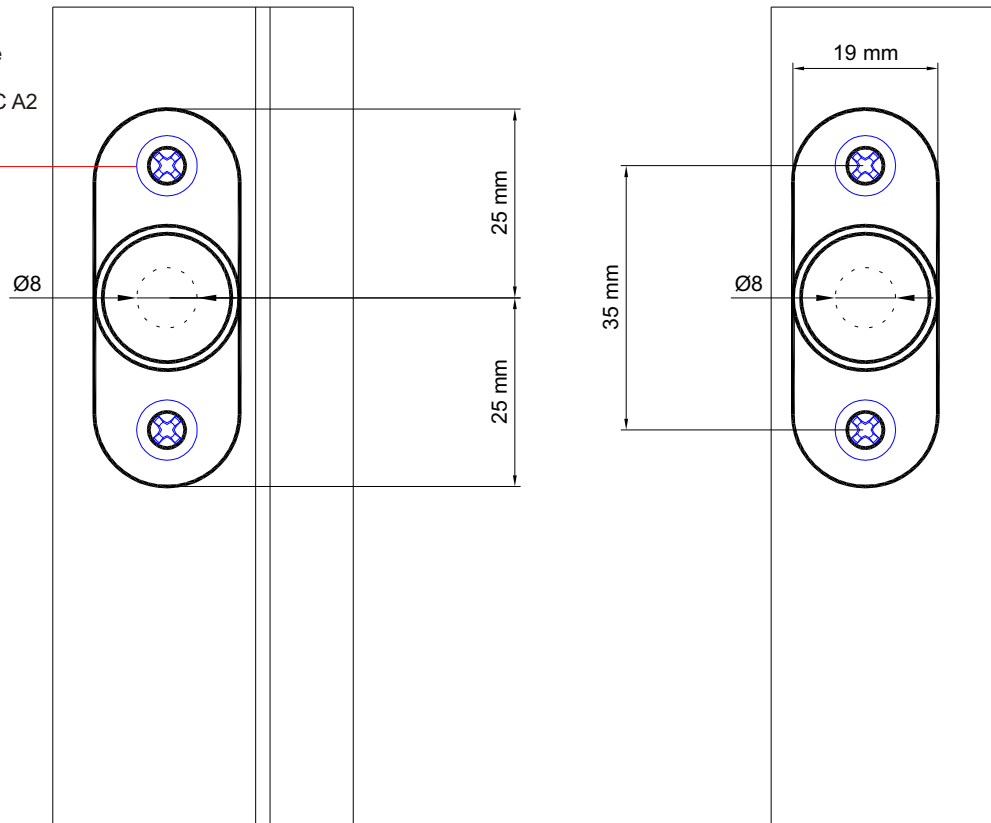
Index: 02

Maßstab:





Gewindefurchende  
Linsenschraube  
M4/98 - DIN 7500C A2  
mit Bohrer Ø 3.1  
vorbohren



Alpstraße 17  
AT-6890 Lustenau  
T +43-5577-82500  
F +43-5577-82500 4  
office@aweso.at  
www.aweso.at

System: EUROFORM EV 2000

Ausführung: Montageanleitung

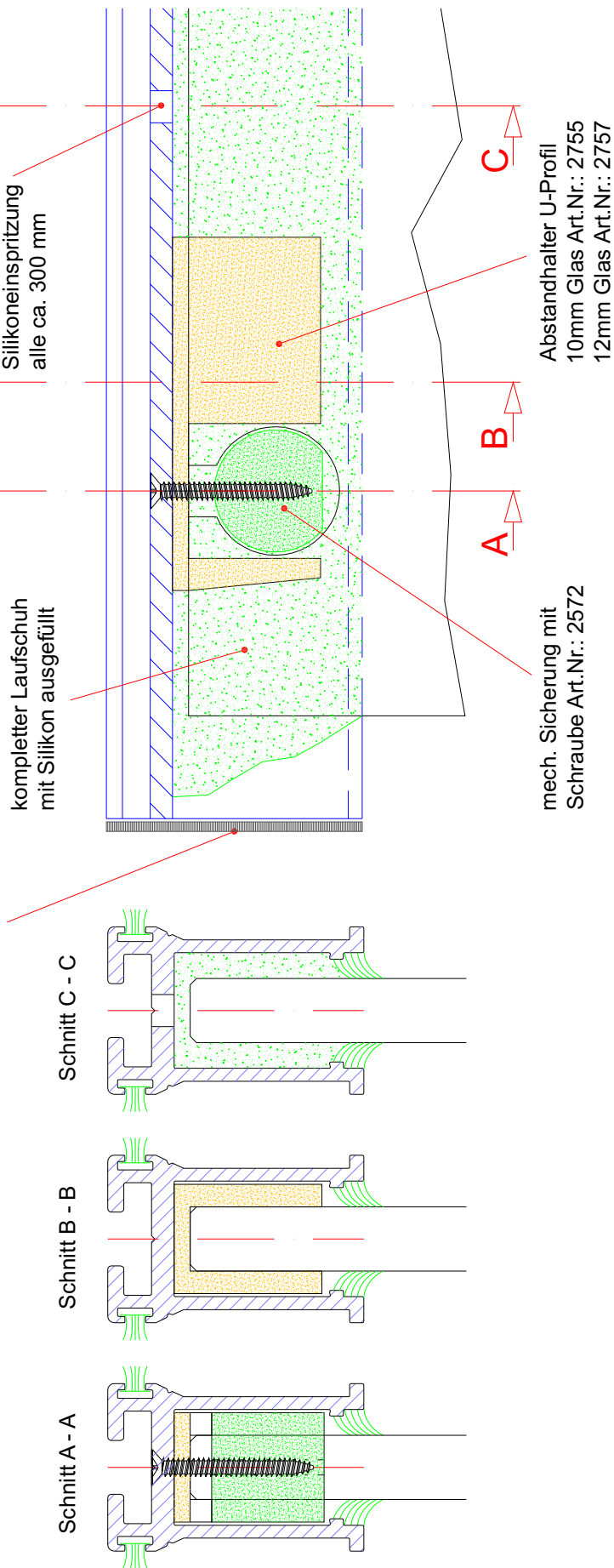
Schnitt: Vertikal + Horizontal

Z.Nr.: 2-5 016

Index: 02

Maßstab:

Endkappe  
geschlossen Art.Nr.: 2582  
geschlitzt Art.Nr.: 2584



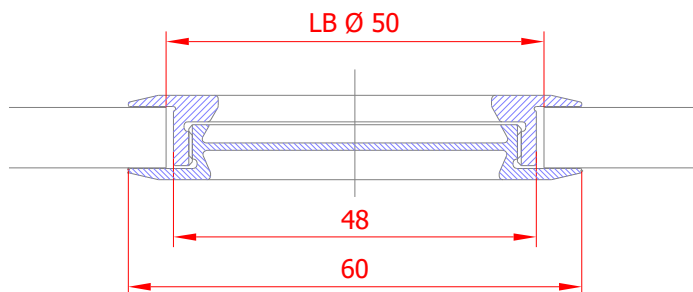
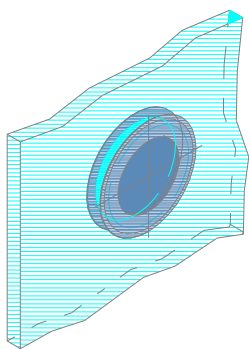
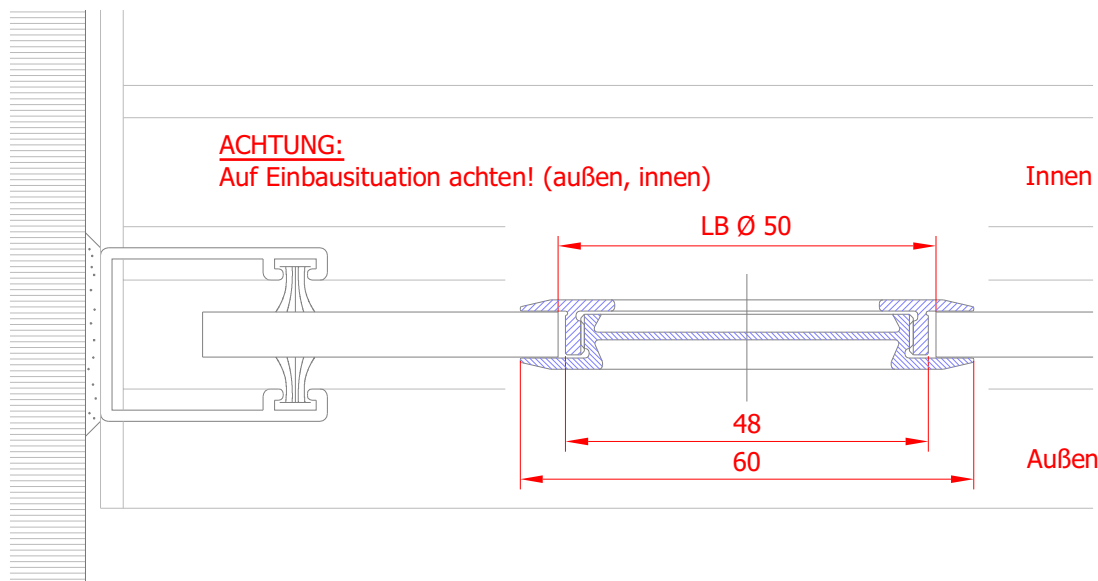
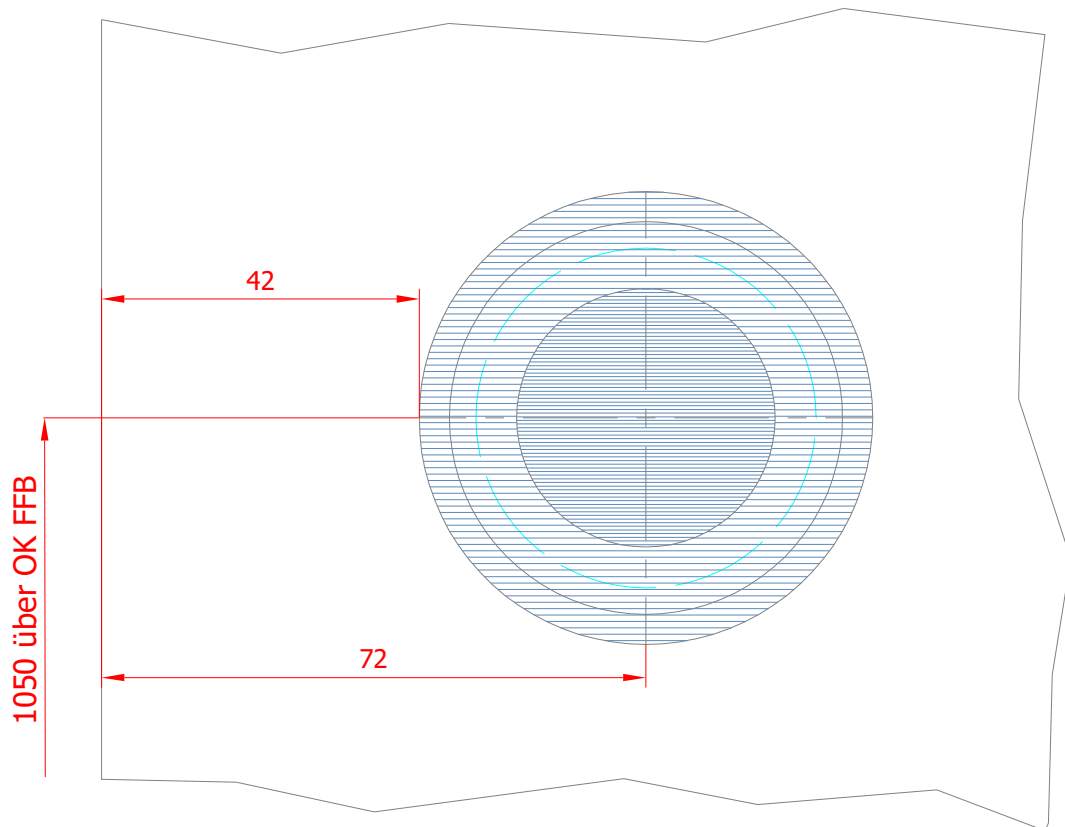
1. Einführen der mech. Sicherung in die Schlitzlochbohrung.
2. Aufbringen des Abstandhalter U-Profil auf die Glaskante.
3. Seitliches Aufschieben des Laufschuhprofils auf das Glas.
4. Verschrauben der mechanischen Sicherung.
5. Versiegelung Glas - Laufschuh
6. Auffüllen des Laufschuhes mit Silikon durch die dafür vorgesehenen Lochbohrungen.

Alpstraße 17  
AT-6890 Lustenau  
T +43-5577-82500  
F +43-5577-82500 4  
office@aweso.at



System: EUROFORM EV 2000  
Ausführung: Montage Laufschuh  
Schnitt: Vertikal + Horizontal

Z.Nr.: 2-5 0017  
Index: 02  
Maßstab:



Muschelgriff Edelstahl - 10 mm Glas  
Art.Nr.: 2610  
Muschelgriff Edelstahl - 12 mm Glas  
Art.Nr.: 2612

Alpstraße 17  
A 6890 Lustenau  
T +43-5577-82500  
F +43-5577-82500 4  
office@aweso.at  
www.aweso.at

System: EUROFORM EV 2000

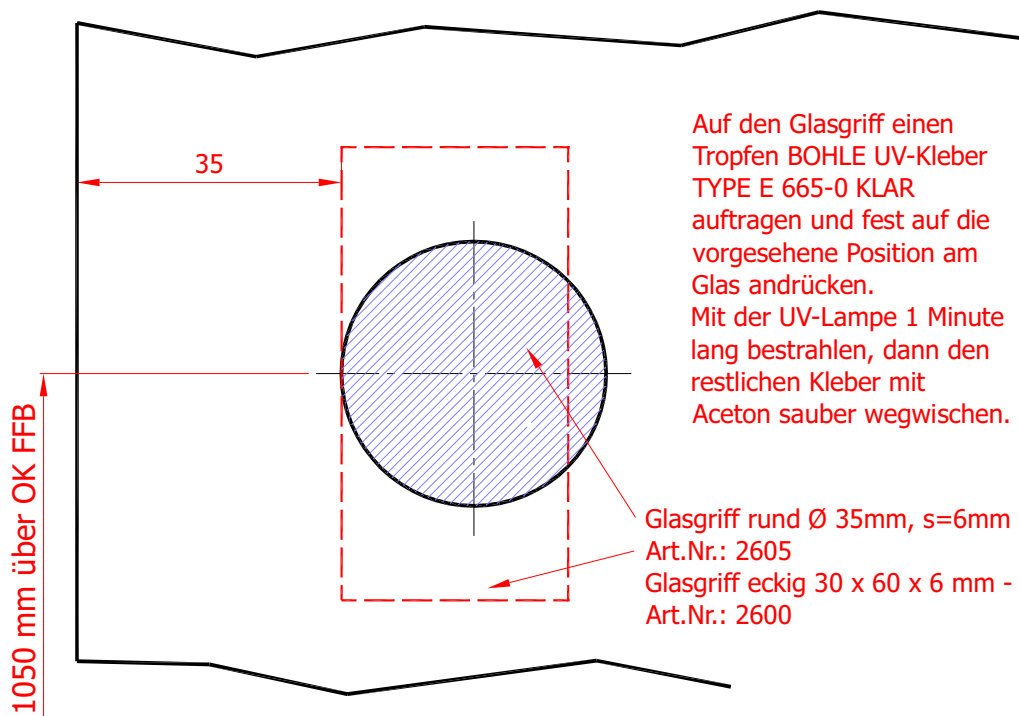
Ausführung: Edelstahl Muschelgriff

Schnitt: Horizontal + Ansicht

Z.Nr.: 2-5 018

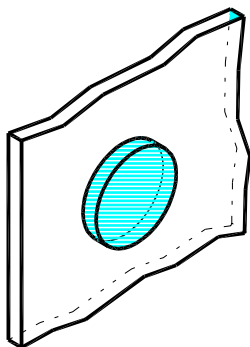
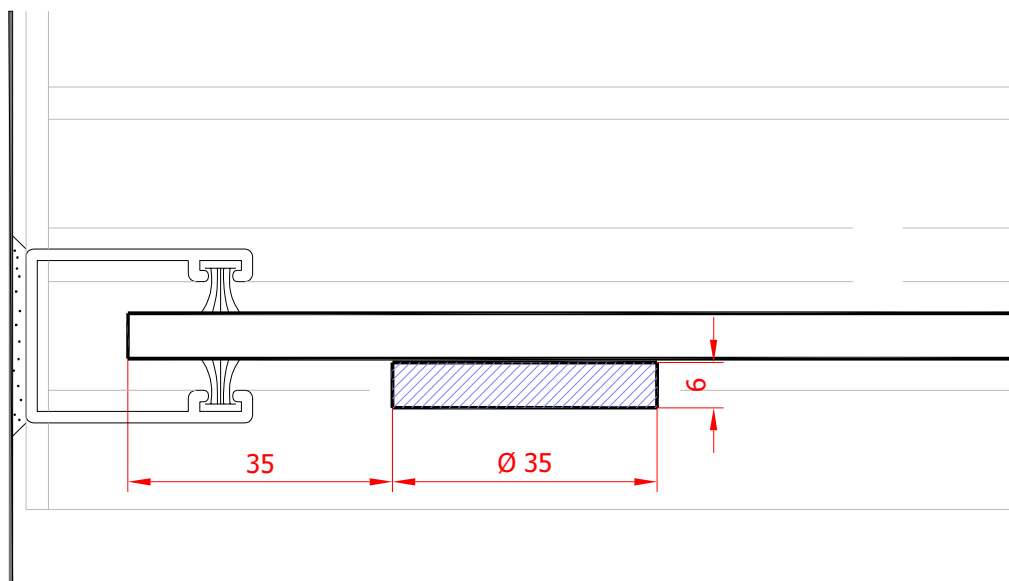
Index: 02

Maßstab:



Auf den Glasgriff einen Tropfen BOHLE UV-Kleber TYPE E 665-0 KLAR auftragen und fest auf die vorgesehene Position am Glas andrücken. Mit der UV-Lampe 1 Minute lang bestrahlen, dann den restlichen Kleber mit Aceton sauber wegwischen.

Glasgriff rund  $\varnothing$  35mm, s=6mm - Art.Nr.: 2605  
 Glasgriff eckig 30 x 60 x 6 mm - Art.Nr.: 2600



Alpstraße 17  
 A 6890 Lustenau  
 T +43-5577-82500  
 F +43-5577-82500 4  
 office@aweso.at  
 www.aweso.at

System: EUROFORM EV 2000

Z.Nr.: 2-5 019

Ausführung: Glasgriff

Index: 02

Schnitt: Horizontal + Ansicht

Maßstab: